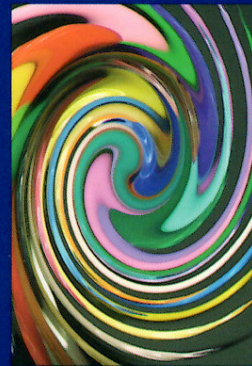
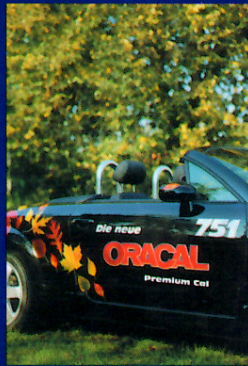


®

ORACAL®

Kompromisslos



751
Premium Cal



010
weiß
~RAL 9003
~HKS

020
goldgelb
~RAL 1033
~HKS 5

211
sonnengelb
~RAL
~HKS

019
signalgelb
~RAL 1003
~HKS

209
maischgelb
~RAL
~HKS

021
gelb
~RAL 1023
~HKS 4

022
shellgelb
~RAL 1021
~HKS 3

025
schwefelgelb
~RAL 1016
~HKS 2

023
creme
~RAL
~HKS

018
hellelfenbein
~RAL 1015
~HKS

026
purpurrot
~RAL
~HKS 18

030
dunkelrot
~RAL 3003
~HKS 16

031
rot
~RAL 3000
~HKS 15



027
tomatenrot
~RAL
~HKS 15

028
kardinalrot
~RAL
~HKS 23

032
hellrot
~RAL 3020
~HKS 14

324
blutrot
~RAL
~HKS

325
mittelrot
~RAL
~HKS

326
signalrot
~RAL
~HKS

047
orangerot
~RAL
~HKS 13

033
rotorange
~RAL
~HKS

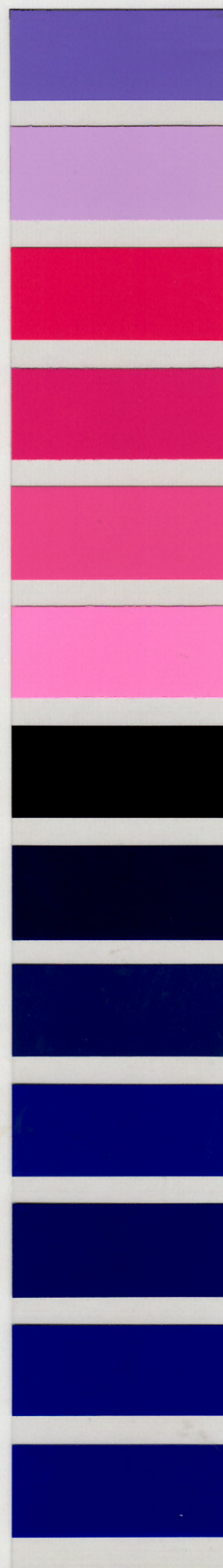
034
orange
~RAL 2004
~HKS 8

035
pastellorange
~RAL 2003
~HKS 7

048
bordeaux
~RAL 4004
~HKS

040
violett
~RAL
~HKS 34

403
hellviolett
~RAL
~HKS 36



043
lavendel
~RAL 4005
~HKS

042
flieder
~RAL
~HKS

041
pink
~RAL
~HKS 32

077
telemagenta
~RAL 4010
~HKS

044
magenta
~RAL 4003
~HKS

045
hellrosa
~RAL
~HKS

532
schwarzblau
~RAL
~HKS

518
stahlblau
~RAL
~HKS

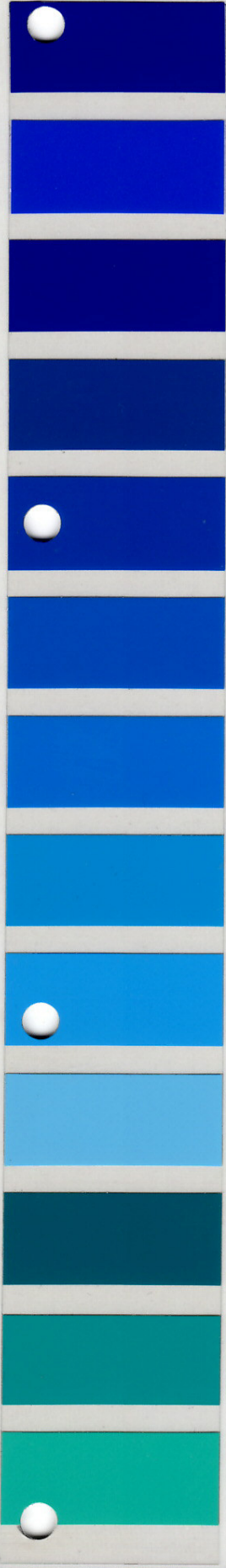
050
dunkelblau
~RAL
~HKS

058
ultramarinblau
~RAL
~HKS

537
tiefblau
~RAL
~HKS

065
kobaltblau
~RAL 5002
~HKS

540
classic blau
~RAL
~HKS



049
königsblau
~RAL
~HKS

086
brillantblau
~RAL
~HKS 42

536
mittelblau
~RAL
~HKS

067
blau
~RAL
~HKS

057
verkehrsblau
~RAL 5017
~HKS

051
enzianblau
~RAL
~HKS 44

052
azurblau
~RAL 5015
~HKS

517
euroblau
~RAL
~HKS

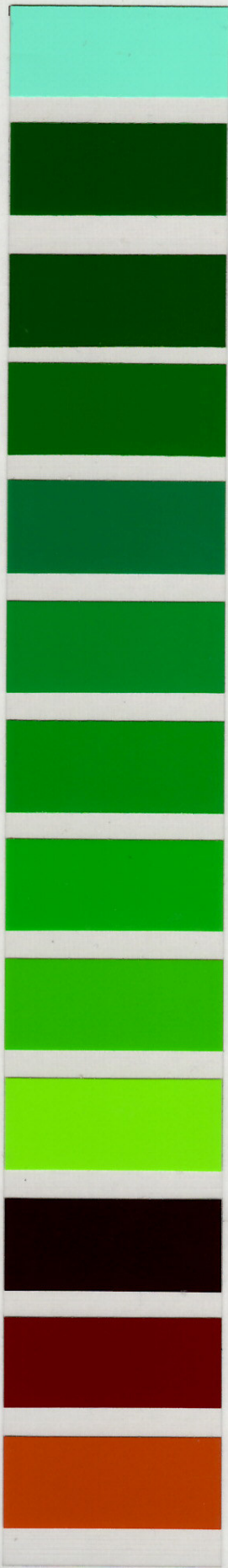
053
hellblau
~RAL
~HKS

056
lichtblau
~RAL
~HKS

608
petrol
~RAL
~HKS

066
türkisblau
~RAL 5018
~HKS

054
türkis
~RAL
~HKS



055
mint
~RAL
~HKS

060
dunkelgrün
~RAL 6005
~HKS

078
laubgrün
~RAL 6002
~HKS 5

617
smaragdgrün
~RAL
~HKS

607
türkisgrün
~RAL 6016
~HKS 55

061
grün
~RAL 6029
~HKS 54

068
grasgrün
~RAL
~HKS 57

062
hellgrün
~RAL
~HKS

064
gelbgrün
~RAL 6018
~HKS 65

063
lindgrün
~RAL
~HKS 66

080
braun
~RAL 8017
~HKS 77

079
rotbraun
~RAL 8012
~HKS

083
haselnussbraun
~RAL 8023
~HKS 81



081
hellbraun
~RAL 1011
~HKS

070
schwarz
~RAL 9005
~HKS 88

720
komatsugrau
~RAL
~HKS

093
anthrazit
~RAL
~HKS

073
dunkelgrau
~RAL 7043
~HKS 92

713
eisengrau
~RAL 7012
~HKS

071
grau
~RAL 7005
~HKS

721
schiefergrau
~RAL
~HKS

076
telegrau
~RAL 7045
~HKS

074
mittelgrau
~RAL 7042
~HKS

072
hellgrau
~RAL 7035
~HKS

090
silbergrau
~RAL 9006
~HKS

091
gold
~RAL
~HKS

Beschreibung

Hochleistungs-PVC-Folie der neuen Generation mit ausgezeichneter Dimensionsstabilität und sehr guten Schneid- und Verarbeitungseigenschaften. Oberfläche glänzend, zusätzlich mattweiß und mattschwarz sowie transparent. Sonderfarben auf Anfrage.

Abdeckmaterial

Einseitig beschichteter weißer Silikonkarton, 137 g/m², gewährleistet das problemlose Entfernen des Abfallgitters. Bei weißer Folie wird ein hellblau gestrichener Silikonkarton eingesetzt, um einen stärkeren Kontrast zur Schrift zu erzielen.

Haftklebstoff

Solvent-Polyacrylat, permanent haftend.

Anwendungsbereich

Speziell entwickelt für die Verarbeitung auf Schneidplotteranlagen für Beschriftungen, Markierungen und Dekorationen mit höchsten Anforderungen an Belastbarkeit und Haltbarkeit. Besonders für die hochwertige Fahrzeug- und Verkehrsmittelwerbung geeignet.

Technische Daten*

Dicke (ohne Schutzpapier und Kleber)	0,06 mm
Formbeständigkeit (FINAT-TM 14)	verklebt auf Stahl, kein messbarer Schrumpf in Querrichtung, in Laufrichtung <0,2 mm
Seewasserbeständigkeit (DIN 50 021)	verklebt auf Aluminium, nach 100 h/23°C keine Veränderung
Temperaturbeständigkeit	verklebt auf Aluminium, -50°C bis +90°C, kurzzeitig (24 h) +100°C keine Veränderung
Lösungsmittel- und Chemikalienbeständigkeit	bei Raumtemperatur 72 h nach Verklebung auf Aluminium beständig gegen die meisten Öle, Fette, Kraftstoffe, aliphatische Lösungsmittel, schwache Säuren, Salze und Alkalien.
Brandverhalten (DIN 75200)	verklebt auf Stahl, selbstverlöschend
Klebkraft (FINAT-TM I nach 24 h, rostfreier Stahl)	mind. 18 N/25 mm
Reißfestigkeit (DIN EN ISO 527)	längs: mind. 19 MPa quer: mind. 19 MPa
Reißdehnung (DIN EN ISO 527)	längs: mind. 150 % quer: mind. 170 %
Lagerfähigkeit (bei 20°C und 50% relativer Luftfeuchtigkeit)	2 Jahre
Empfohlene Verklebungstemperatur	über +8°C
Haltbarkeit bei fachgerechter Verarbeitung und Verklebung bei vertikaler Außenbewitterung (mitteleuropäisches Normalklima)	weiß und schwarz 8 Jahre transparent und farbig 7 Jahre metallic 5 Jahre

Achtung:

Der zu beklebende Untergrund muss staub-, fettfrei und bei Neulackierung mindestens 24 Stunden getrocknet bzw. völlig ausgehärtet sein. Zur Feststellung der Verträglichkeit sind Anwendungstests mit den vorgesehenen Lacken durchzuführen.

* Grundlage für die Angaben sind unsere Kenntnisse und Erfahrungen in der Praxis. Wegen der Vielfalt möglicher Einflüsse bei der Verarbeitung und Verwendung empfehlen wir, unsere Produkte bei speziellen Anwendungen in eigenen Versuchen zu prüfen. Eine rechtlich verbindliche Zusicherung bestimmter Eigenschaften kann aus unseren Angaben nicht abgeleitet werden.

08/03



ORAFOL - Klebtechnik GmbH
Am Biotop 2 · 16515 Oranienburg
Telefon +49 (0) 33 01/ 8 64 - 0
Telefax +49 (0) 33 01/ 8 64 - 100
verkauf@orafol.de · www.orafol.de



Die Firma ist zertifiziert nach DIN EN ISO 9001:2000

Deutscher AkkreditierungsRat



TGA-ZQ-004 / 92-00

